

ソフトウェア 取扱説明書（追加説明）

FCカメラ用シリアル通信コントロールソフト

FCTool (Ver.1.0) オフラインインストール手順

1. インストールするPCについて

本ソフトウェアをオフライン（インターネット接続できない環境）でインストールする際の注意事項を説明します。

本説明書でのOS環境は以下のものとします。

OS: マイクロソフト製／ Windows10 （32bit／64bit）

※本説明書でのインストール手順は Windows7 以前のOSには対応していません。

2. .NET Framework について

このFCToolでは、ソフトウェアのインストール時とソフトウェアに実行時にそれぞれ別のバージョンの .NET Framework が必要となります。

・インストールの際に必要な機能

Windows7 以前の環境では Microsoft .NET Framework v4.61 以上の機能が必要ですが、Windows10 には、OSに予めこの機能が取り込まれているため、このバージョンの .NET Framework は不要です。

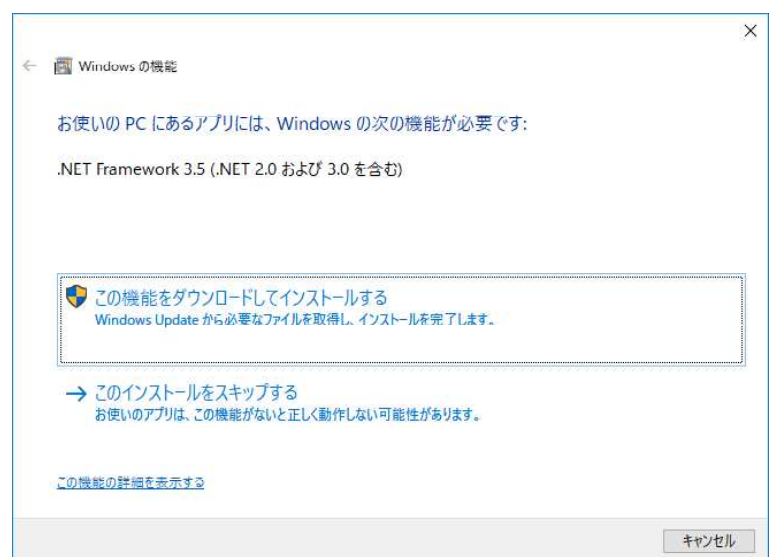
・ソフトウェアの実行に必要な機能

このソフトウェアの実行にはご使用中のPCに .NET Framework (Ver. 2.0以上-Ver. 3.5以下) がインストールされている必要があります。

標準インストールではインストールされていません。

この機能がインストールされていない状態でFCToolを起動すると、右の様なエラーメッセージが表示され、動作させることが出来ません。

PCがインターネットに接続されている場合は、このメッセージの中の「この機能をダウンロードしてインストールする」をクリックしてこの機能をPCにインストールすることが出来ます。



※オフラインでインストールするには次ページ以降の手順を実行してください。

3. Windows10 への .NET Framework Ver. 3.5 機能のインストール方法

Windows10 の標準インストールではこのプログラムの動作に必要な .NET Framework (Ver. 2.0以上-Ver. 3.5以下) がインストールされていません。前項に示した通り、PCがインターネットに接続できる場合は、FCToolを先にインストールしてから、プログラムを起動して表示されるエラーメッセージ(前ページ) からネット経由のダウンロードで簡単にインストールすることが出来ます。

PCをネットに接続できない場合は、以下の手順でオフラインでのインストールが可能です。
(DVDドライブとWindows10のセットアップディスクが必要です)

FCToolをインストールする前に、(先にインストールした場合は前ページのダイアログ(エラーメッセージを一旦キャンセルして、) 次の手順を実行してください。

(手順1) Windows10 セットアップディスクを用意する

この機能をオフラインでインストールするには、ご使用のPCに適合したWindows10 のセットアップディスク * が必要です。 (* 「修復ディスク」ではありません)

プリインストールされたPCなどで、手元にこのディスクがない場合は、次のURLなどからセットアップディスクのISOイメージファイルをダウンロードし、そのISOイメージをDVDに焼き込んで作成してください。

<https://www.microsoft.com/ja-jp/software-download/windows10>

※作成したセットアップディスクは複数のPCで共用することができます。

(手順2) DOS コマンドプロンプト窓をオープンしコマンドを入力する

次の手順で、DOSコマンド窓を管理者権限でオープンし、セットアップコマンドを入力します。

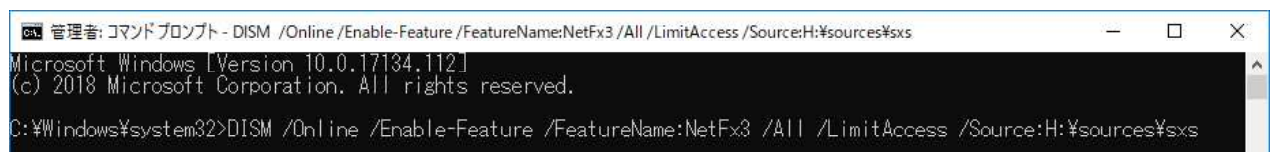
(Windows) スタート → (プログラムリスト) → Windows システムツール → (右クリック) → その他 → 管理者として実行 として、コマンド窓を開き、次のコマンドを入力します。(この PDF 文書からコピーしてコマンド部分にペーストして頂くと簡単です)

`DISM /Online /Enable-Feature /FeatureName:NetFx3 /All /LimitAccess /Source:F:¥sources¥sxs`

※PDF文書からコピーできない場合はこの文書ファイルに同梱されている

” コマンドライン入力文字列.txt” の最初の 1 行をコピー・ペーストしてご利用ください。

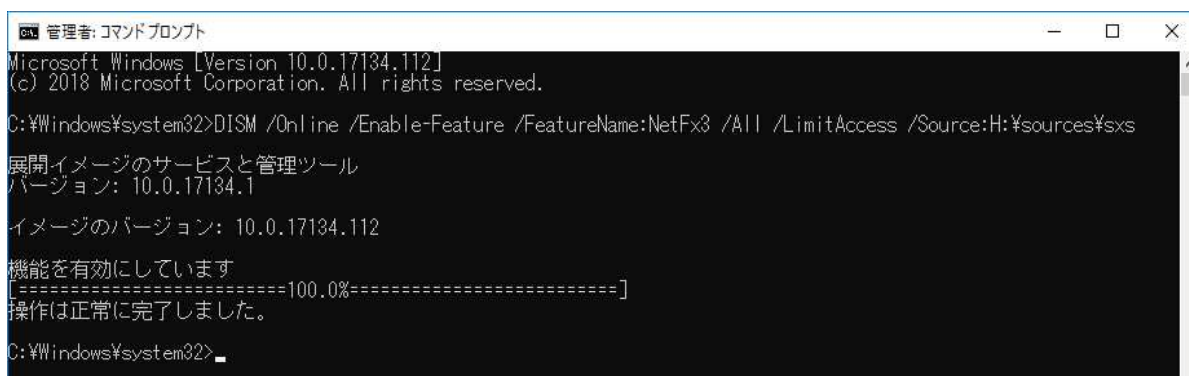
この中の、太文字部分” F” には、ご使用のPCのDVD-DRIVE のドライブレターが入ります。




このコマンド文字列を入力した状態で、リターンキーを押します。

(手順3)「機能を有効にしています」 → 「操作は正常に完了しました。」

正常にインストールが行われると「機能を有効にしています」 → 「操作は正常に完了しました。」と表示されます。(進行状況が表示されます。完了まで数分程度かかります。)



有効化された機能の確認

(Windows) スタートアップボタン横の検索窓「」に次の検索ワードを入力し検索します。

検索ワード「Windowsの機能の有効化または無効化」

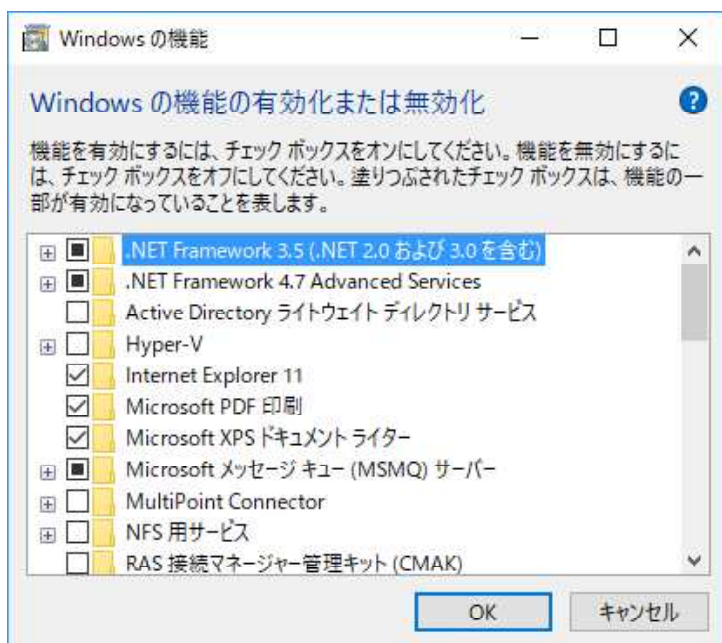
→表示された右のアイコンをクリックします。



※次の手順でも表示出来ます。

スタート → 設定 (歯車マーク) → アプリ → アプリと機能 → 関連設定 →
プログラムと機能 → Windowsの機能の有効化または無効化

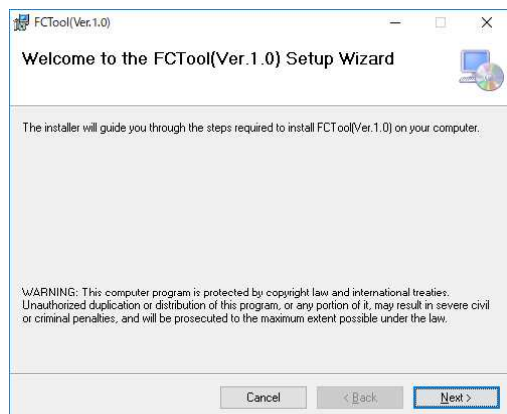
これで表示されるダイアログの中の「.NET Framework 3.5(.NET 2.0 および 3.0 を含む)」の項目のチェックボックスが黒く塗りつぶされた状態であると、機能が正しく有効化されています。



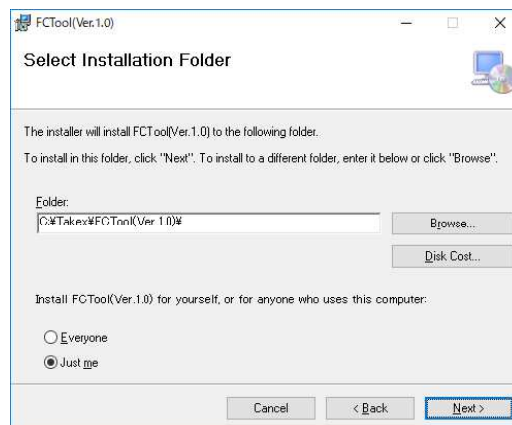
←この部分の四角内が黒く塗りつぶされていると有効になっています。

4. インストール手順

- ① 添付 CD-ROM をPCの CD-ROMドライブ に挿入します。
- ② ” FCTool ” フォルダに収められている ms iファイル (FCToolSetupVxxx. msi)
のアイコンをダブルクリックし、インストーラを起動します。
（ ” xxx ” はバージョンにより異なります）



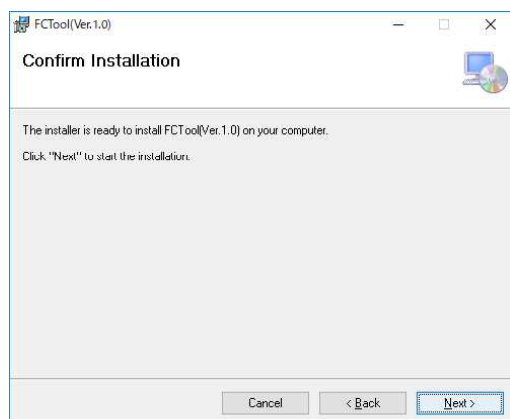
セットアップウィザードが起動



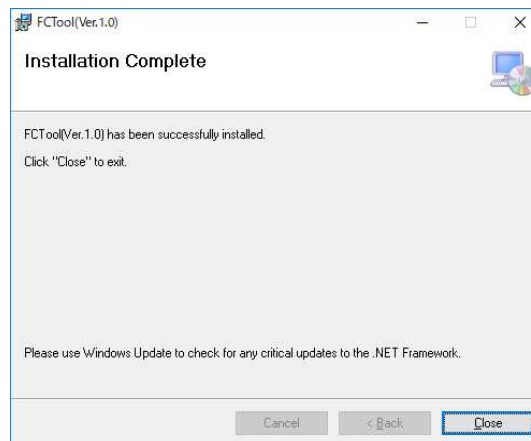
インストールフォルダが表示されます

※インストールフォルダは自由に指定出来ますが、**C:\Program Files(x86)** などのアクセスの際に管理者権限が必要な場所にインストールする場合はインストール後の起動方法に制限があります。この点については、別紙 ” 取扱説明書（第3版） ” の（2－3）起動と終了方法を参照してください。

特に問題がない場合は、デフォルトのフォルダ指定のままインストールしてください。
デフォルトのインストールフォルダは ” **C:\Take\FC\Tool (Ver. 1.0)** ” となります。



インストールの確認画面が表示されます



” Inastallation Complete ” で終了します

※正常にインストールされるとデスクトップとスタートメニューに ” FCTool ” のショートカットが追加されます。

5. 操作方法とアンインストールの方法

操作方法とこのソフトウェアのアンインストール方法については添付別紙の ” FCTool 取扱説明書 ” をご参照ください。

－ 以 上 －