



(レンズ別売)
トリポッドアダプタ標準装備

概要

- 出力画素数139万画素、白黒CCD撮像素子を搭載したフルフレームシャッターカメラです。
- USB2.0インターフェースを採用した、コンパクトサイズの使い易いカメラです。
- 映像信号は、デジタル 8 or 10 bit階調(バルク転送)で出力します。
- キャプチャーボードが不要なので、ノートPCを用いた画像取得が可能です。

特長

- USB2.0インターフェースで給電と画像データ取得が1本のケーブルで可能です。
- バッファメモリ内蔵で安定した画像データ取得が可能です。
- CCD撮像素子搭載で、高画質の画像が得られます。

用途

- 各種画像処理装置の入力機器
- 実験研究設備用
- 外観検査や各種寸法測定などの計測装置の入力機器
- 顕微鏡用途

仕様

撮像素子	プログレッシブ走査、インターライン転送方式 白黒CCD、1/2インチサイズ ユニットセルサイズ 4.65 μ m(H) \times 4.65 μ m(V)
有効画素数	1360(H) \times 1024(V)
撮像面積	6.47mm(H) \times 4.83mm(V)
フレームレート	12.5fps
電子シャッター	1/56,603秒 \sim 1/3.724秒
ランダムシャッター	機能なし
出力階調	8bit or 10bit
インターフェース	USB2.0/バルク転送
同期方式	内部同期
レンズマウント	Cマウント
電源	DC5V、USBコネクタより給電
消費電力	2W以下
動作周囲温度	0 \sim 40 $^{\circ}$ C/湿度 10 \sim 80%(結露のないこと)
保存温度範囲	0 \sim 60 $^{\circ}$ C/湿度 10 \sim 95%(結露のないこと)
外形寸法	50(W) \times 47(H) \times 50(D)mm (コネクタ、トリポッド除く)
重量	約120g

※ 仕様は改良などのため、予告なく変更されることがありますのでご了承下さい。

付属品

- Windows8 (32ビット/64ビット), Windows7 (32ビット/64ビット), Windows XP (32ビット) 対応ドライバ
- Windows7 (32ビット/64ビット), Windows XP (32ビット) 対応SDK
- ビューアソフト(FCViewer)

オプション例

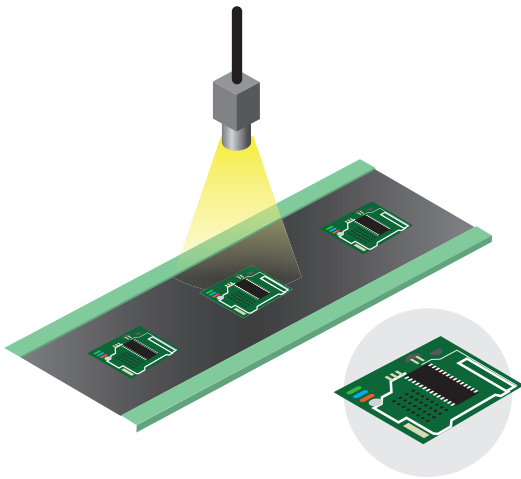


・USBカメラケーブル
USB2-CBL-03(3m)
P.214

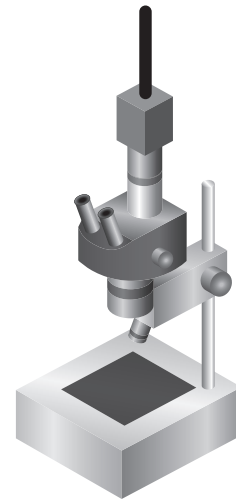
・レンズ
CLM-1614
P.186

アプリケーション

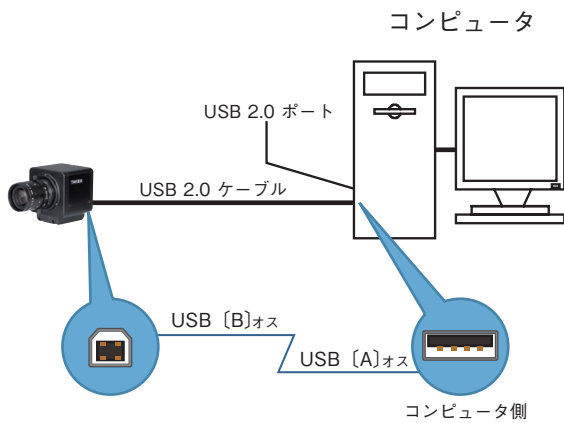
高密度基盤検査



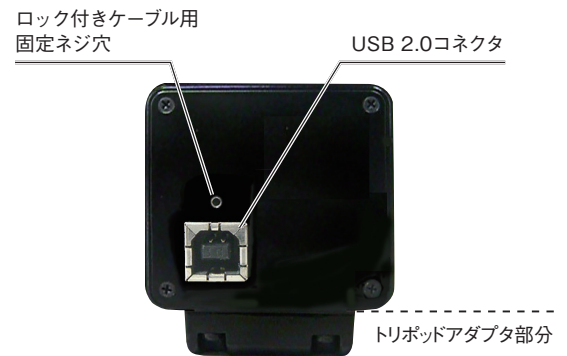
顕微鏡用途



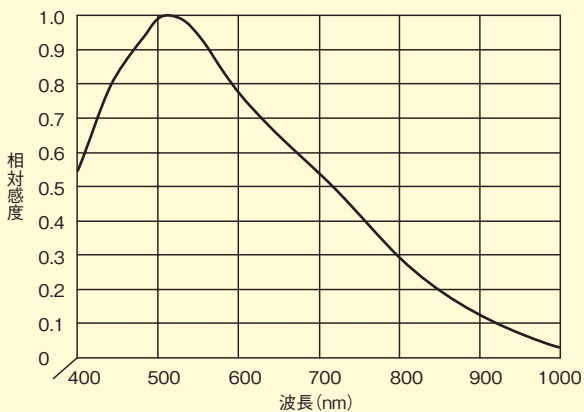
機器接続例



背面パネル



感度波長特性



外形寸法図

